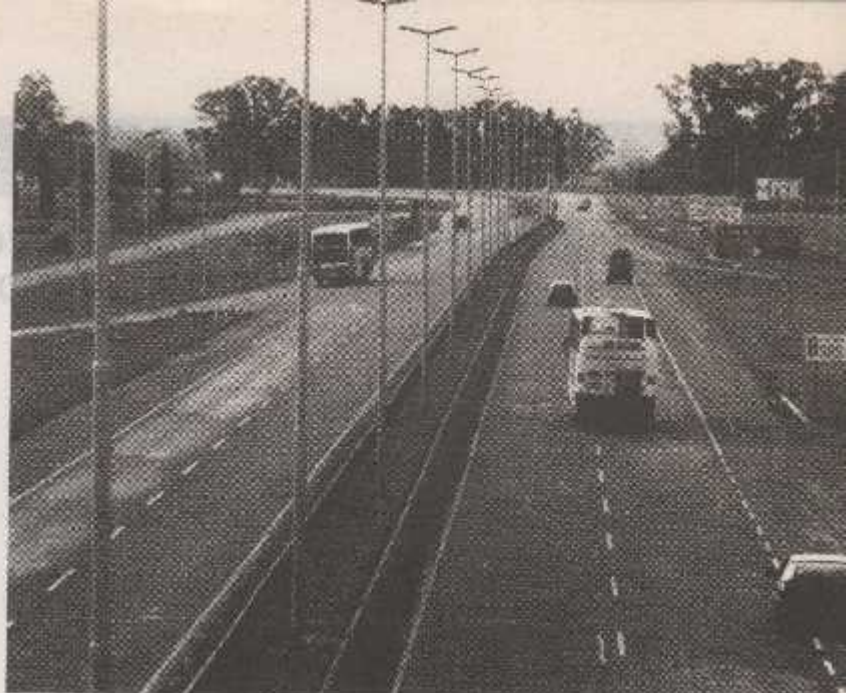


Las semiautopistas y autopistas ¡Valen la pena!

**Accidentes con víctimas
en ruta 2
(tramo hasta Chascomús,
hasta donde se habilitó la
segunda calzada,
Km 116, en enero 1995)**



ENERO A MARZO DE:	1994		1995	
	MUERTO	HERIDOS GRAVES	MUERTO	HERIDOS GRAVES
CHOQUE FRONTAL	5	12		
CHOQUE LATERAL	1	5		
CHOQUE COLA		1		
DESPISTE	1	2		3
VUELCO		1		1
ATROPELLO DE CICLISTA			1	
TOTALES	7	21	1	4

Fuente: Covisur S.A.

Los números hablan por sí solos. Con la doble calzada, el único muerto resultó un ciclista, y los heridos graves provienen de accidentes univehiculares.